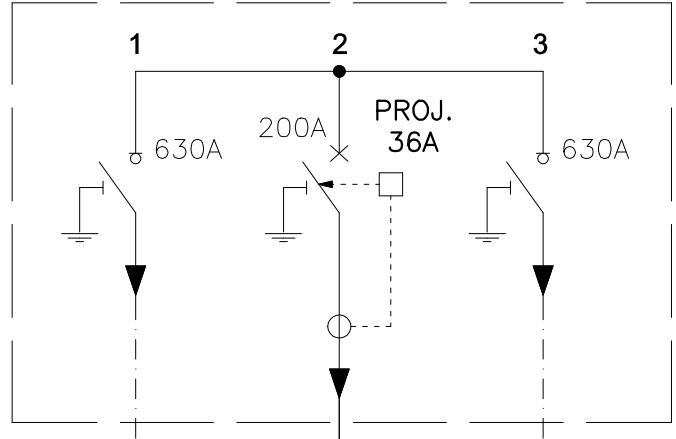


STACJA TYPU
KS22-30W



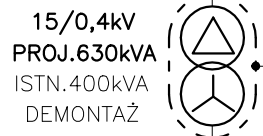
ROZDZIELNICA SN 15kV
RM6 Układ IDI

UWAGI:

1. Istn. tablicę pomiarową należy zdemontować
2. Przekładniki bez zmian

3xXRUHAKXS 1x120 NR 059805
kier. ZR-24

3xXRUHAKXS 1x120 NR 059804
kier. T-51332 "KOWALE-WAKOZ"



8xYKXS 1x240

PROJ. SZAFKA AMI

licznik AMI
pośredni

kWh

WAGO

847-1018/000-2100

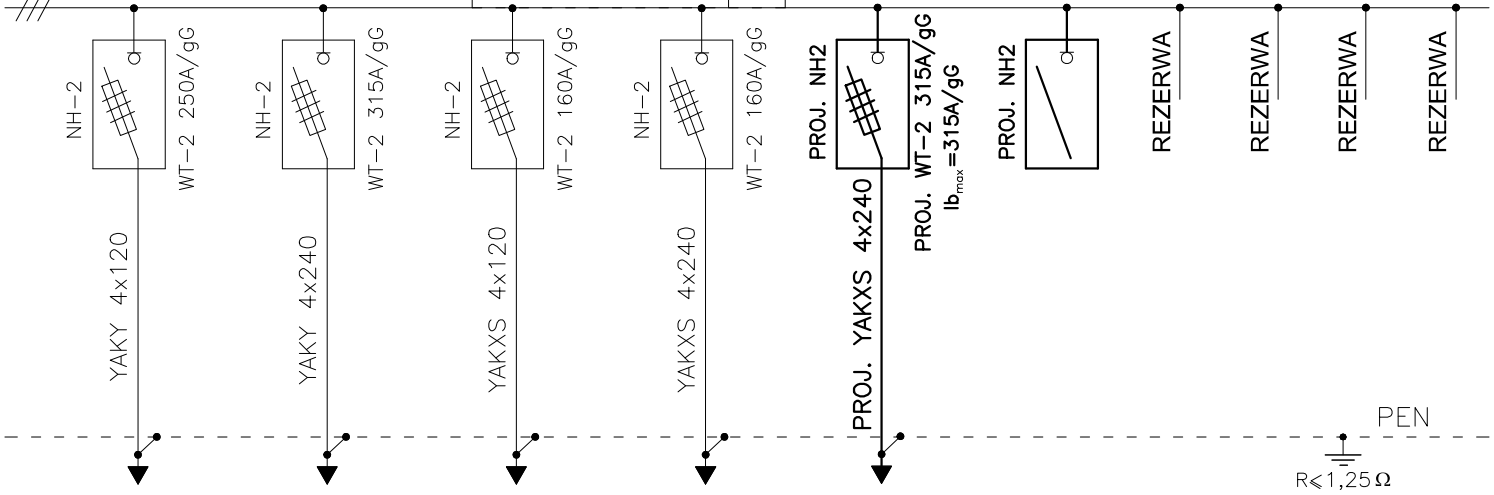
PROJ. 1250A

ISTD.
IMSb 1000/5
5VA, kl.0,5 FS10

PROJ. YDY 7x2,5

PROJ. YDY 5x1,5

L1,L2,L3



01	02	03	04	05	06	07	08	09	10
Z-101	Z-201	Z-301	Z3304575	Z-501	Rezerwa	Rezerwa	Rezerwa	Rezerwa	Rezerwa

OCHRONA OD PORAŻEŃ
W SYSTEMIE
TN-C

STANEL	INWESTOR: ENERGA-OPERATOR SA, Oddział w Gdańsku ul. Marynarki Polskiej 130, 80-557 Gdańsk	
	PROJEKT: Przyłącze kablowe nn 0,4kV do dz. 57/77-budowa Kowale, gmina Kolbudy OBI/33/1803237	
	RYSUNEK: Schemat stacji "T-51401"	FAZA: PBW
	DATA: II.2019	IMIE I NAZWISKO:
	OPRACOWAŁ: mgr inż. Jonasz Dworek	PROJEKTANT: inż. Stanisław Skulimowski POM/0127/PWOE/04
		3