

Dotyczy: przetargu - 678/W/19/Tczew

Sprawa nr: ZN/3473/3333MZI/2019/1804161

Różyny Pszczółki gmina wiejska nr dział.: -dz. 411/13, 411/12, 411/11

linia kablowa nN YAKXS 4x240 L=396m + 3x KRSN-P2 , DT-14557 ,

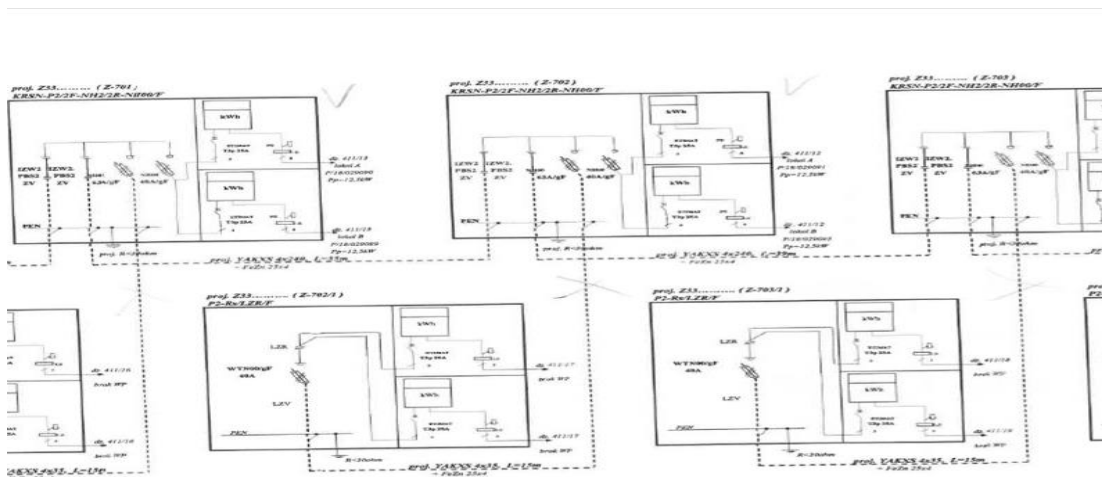
[Zakres Ograniczony]

Szanowni Państwo!

ENERGA - Operator Spółka Akcyjna z siedzibą w Gdańsku Oddział w Gdańsku z siedzibą w Gdańsku, ul. Marynarki Polskiej 130, uprzejmie informuje Państwa, iż w postępowaniu o udzielenie zamówienia w trybie przetargu nieograniczonego na wykonanie robót budowlanych, mającym na celu wybór Wykonawcy wpłynęło pytanie:

Pytanie nr 1

Proszę o potwierdzenie, iż zakres robót jest ograniczony do budowy linii kablowej o długości 346 m oraz trzech złącz kablowych (Z-701, Z-702 oraz Z-703), bez odcinków łączących od proj. Z-701 do Z-701/1 oraz od Z-703 do Z-703/1.

**Odpowiedź nr 1**

Należy wybudować tylko złącza (Z-701, Z-702 oraz Z-703), i linię kablową YAKXS 4x240 o dł. 346m [dla tych złącz są wydane warunki przyłączenia widoczne na schemacie], przyłączy YAKXS 4x35 : Z-701/1 , Z-702/1 , Z-703/1 , Z-704/1 , i złącza 704 [te które zostały przekreślone] nie należy budować.

Z poważaniem,

