

Dotyczy postępowania – 693/W/19

**Konarzyny Stara Kiszewa gmina wiejska nr dział.: 258/4, 258/5, 258/6, 258/9, 258/11, 258/13, 258/15**

**Budowa stacji transformatorowej, linia kablowa SN-15kV i linia kablowa nN-0,4kV**

**Sprawa nr: ZN/3576/303MZI/2019/1801989**

Szanowni Państwo!

ENERGA - Operator Spółka Akcyjna z siedzibą w Gdańsku Oddział w Gdańsku z siedzibą w Gdańsku, ul. Marynarki Polskiej 130, uprzejmie informuje Państwa, iż do postępowania o udzielenie zamówienia w trybie przetargu nieograniczonego na wykonanie robót budowlanych, mającym na celu wybór Wykonawcy wpłynęło pytanie:

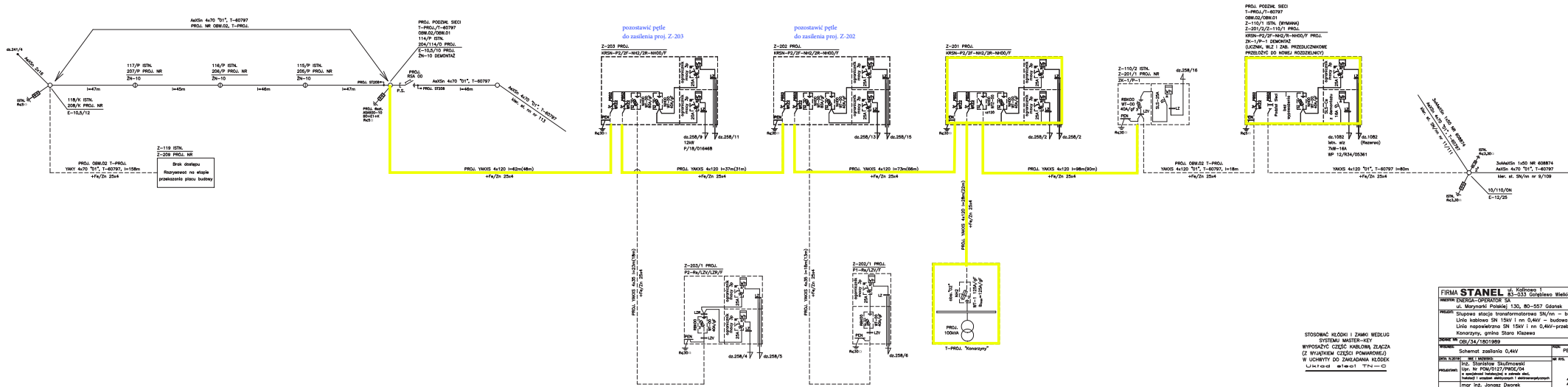
**Pytanie nr 1**

Proszę o informację czy zakres objęty postępowaniem przetargowym został zaznaczony na kolor żółty, czy jednak jest to cały zakres z projektu a zaznaczenie jest omyłkowe.

**Odpowiedz nr 1**

Zakres objęty postępowaniem jest oznaczony w kolorze żółtym.

Z poważaniem,



STOSOWAĆ KŁODKI I ZAMKI WEDŁUG SYSTEMU MASTEK-HST  
 WYPOSAŻYĆ CZĘŚĆ KABLOWĄ SZCZĄCĄ  
 (Z WIĄZKIEM CIECIEJ PRONIKAJĄCĄJĄ)  
 W UCHWYTY DO ZAKŁADANIA KŁODEK  
 L1-L3-0-0 L1-L3-0-0 L1-L3-0-0

FIRMA STANEL S. Kolosna 1	
ul. 63-033 Orzyszko Wielkie	
ul. Morska Polowa 100, 80-557 Gdynia	
Linia rozdzielcza SN 15kV i niżej - budowa	
Linia rozdzielcza SN 10kV i niżej - budowa	
Kolorystyka, symbolika Stara Kiszewa	
KOD: 02/24/1801/00	
WYKONANIE	Schemat rozdzielni GAVY
OPRACOWANIE	W. P. P.
PROJEKT	W. P. P.
WZGLĘDNY	W. P. P.
PROJEKT	W. P. P.
WZGLĘDNY	W. P. P.