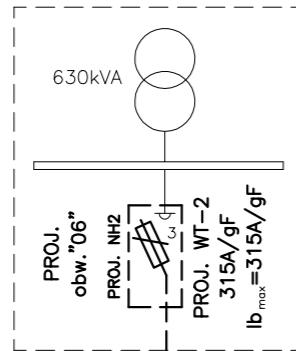


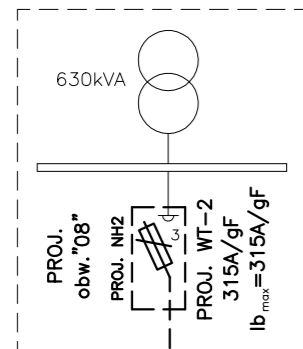
UWAGA

W PRZYPADKU REALIZACJI ZADANIA PRZED WYBUDOWANIEM STACJI TRANSFORMATOROWEJ NALEŻY TYMCZASOWO POSADOWIĆ ROZDZIELNICĘ KRSN-00/R-NH2/F

PROJ. STACJA TRANSFORMATOROWA
WG ODREBNEGO OPRACOWANIA
(WBS NR B/17/052928)



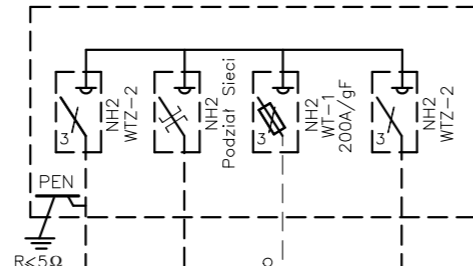
T-51403 "Pruszcz Raciborskiego"



PROJ. YAKXS 4x240 l=336m "06"
+Fe/Zn 25x4

PROJ. YAKXS 4x240 l=181m "08"
+Fe/Zn 25x4

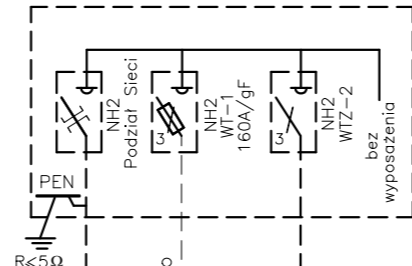
PROJ. PODZIAŁ SIECI
T-PROJ./T-51403
OBW.06/OBW.08
Z33 (Z-601/Z-801) PROJ.
KRSN-00/4R-NH2/F



PROJ. YAKXS 4x240 l=118m "06"
+Fe/Zn 25x4

BUD. 1
dz. 25/41, RG-130,5kW
WP NR P/17/059279

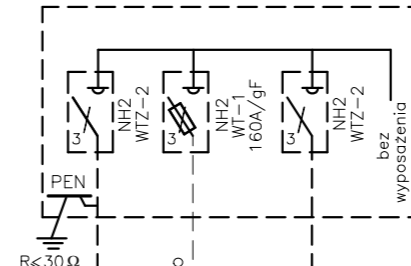
PROJ. PODZIAŁ SIECI
T-51560/T-PROJ.
OBW.09/OBW.06
Z33 (Z-903/Z-602) PROJ.
KRSN-00/3R-NH2/F



PROJ. YAKXS 4x240 l=52m "09"
+Fe/Zn 25x4

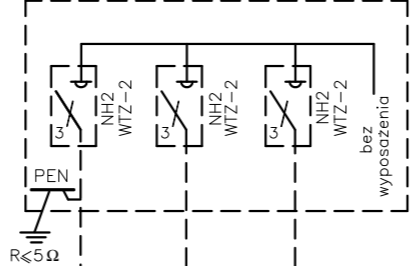
BUD. 2A
dz. 25/41, RG-98kW
WP NR P/17/059271

Z33 (Z-902) PROJ.
KRSN-00/3R-NH2/F



BUD. 2B
dz. 25/41, RG-102kW
WP NR P/17/059271

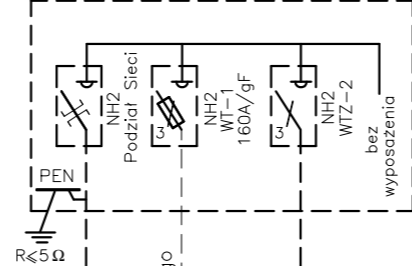
Z33 (Z-901) PROJ.
KRSN-00/3R-NH2/F



PROJ. YAKXS
4x240 l=5m "09"
+Fe/Zn 25x4

BUD. 3A
dz. 25/41, RG-103,5kW
WP NR P/17/059275

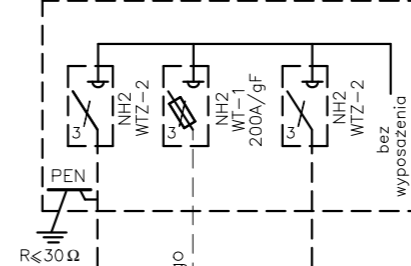
PROJ. PODZIAŁ SIECI
T-51560/T-51560
OBW.08/OBW.09
Z33 (Z-802/Z-901/1) PROJ.
KRSN-00/3R-NH2/F



PROJ. YAKXS 4x240 l=46m "08"
+Fe/Zn 25x4

BUD. 3B
dz. 25/41, RG-129,5kW
WP NR P/17/059275

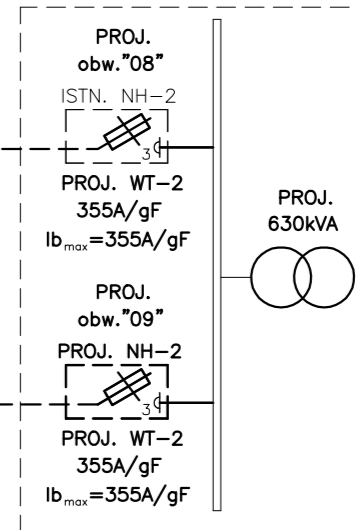
Z33 (Z-801) PROJ.
KRSN-00/3R-NH2/F



PROJ. YAKXS 4x240 l=69m "08"
+Fe/Zn 25x4

BUD. 3B
dz. 25/41, RG-129,5kW
WP NR P/17/059275

T-51560 "Pruszcz Czekanowskiego"



Układ sieci TN-C

STOSOWAĆ KLÓDKI I ZAMKI WEDŁUG SYSTEMU MASTER-KEY
WYPOSAŻYĆ CZĘŚĆ KABLOWĄ ZŁĄCZA (Z WYJĄTKIEM CZĘŚCI POMIAROWEJ) W UCHWYTY DO ZAKŁADANIA KLÓDEK

FIRMA STANEL ul. Kalinowa 1 83-033 Gotębiewo Wielkie	
INWESTOR: ENERGA-OPERATOR SA ul. Marynarki Polskiej 130, 80-557 Gdańsk	
PROJEKT: Linia kablowa nn 0,4kV - budowa Pruszcz Gdański ul. Strzeleckiego i Domejki	
ZADANIE NR: OBI/33/1801817	
RYSUNEK: Schemat zasilania 0,4kV	FAZA: PBW
DATA: III.2019	IMIE I NAZWISKO: NR RYS.
PROJEKTANT: inż. Stanisław Skulimowski POM/0127/PW0E/04	2
SPRAWDZIŁ: mgr inż. Jonasz Dworek POM/0166/PWBE/17	